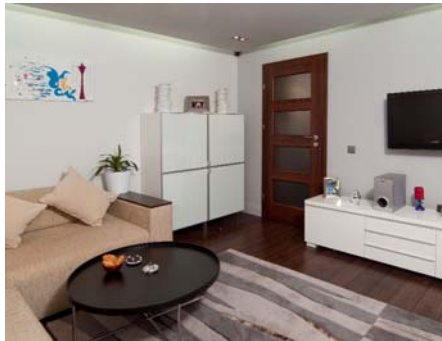


Accent pe funcționalitate: **O REAMENAJARE CU SCOPURI PRACTICE**

Procesul de renovare a unei locuințe se desfășoară mult mai simplu atunci când există încă de la început un consens între designer și proprietar. Veți înțelege mai bine acest lucru citind rândurile următoare.

Text: Elena VÎRLAN / Foto: Robert LUPU

Decorurile sunt foarte importante, așa că fiecare obiect a fost ales cu mare atenție, în funcție de locul în care urma să fie așezat. Tablourile sunt realizate de Amalia Predescu. Nuanțele predominante sînt în evidență tapetul lavabil, în dungi, de culoare gri, ca și covorul din lână.



Amalia Predescu, cea care s-a ocupat de amenajarea apartamentului din imagini, ne-a mărturisit că a fost o plăcere pentru ea să lucreze aici tocmai pentru că a comunicat foarte bine cu posesoarea locuinței: „proprietara a fost pe întreg parcursul amenajării clientul exemplar pe care orice designer și-l dorește. Încă de la prima întâlnire am fost pe aceeași lungime de undă, am punctat amândouă lucrurile care trebuiau schimbate, după care a fost relativ simplu să demarez proiectul. Ca stil, mi-a solicitat un mix între modern și clasic, dar cu accent pe confort și funcționalitate”.

Renovarea a avut loc în vara anului trecut și a durat în jur de două-trei luni, ceea ce a însemnat o bună încastrare în timp, având în vedere că au fost necesare



Bucătăria se individualizează prin tabloul roșu, realizat de designer special pentru această amenajare. Pe lângă acest detaliu decorativ, s-au folosit perdele cu fire mozi, care să anime ambientul, dominat de albul mobilierului.

eliminarea vechilor finisaje, schimbarea circuitelor electrice și termice, desființarea câtorva pereți, construirea unor tavane noi, îndreptarea pereților etc. „Când am preluat apartamentul, finisajele erau într-o stare avansată de degradare, iar compartimentarea nu era optimizată. Prin urmare, am regândit spațiul, scăpând de cămara din bucătărie și făcând astfel loc unei mese de breakfast. Apoi am eliminat ușa dintre bucătărie și living, pentru a crea un traseu liber bucătărie-dining”, ne-a explicat Amalia Predescu. În ceea ce privește conceptul, s-a încercat obținerea unui ambient călduros, primitiv, funcțional, dar nu foarte încărcat cu mobilier. „De aceea, am optat pentru elemente cât mai simple și cu personalitate”, argumentează designerul. „Am folosit un parchet închis la culoare care imită dushima, ușor rustic reinterpretat, în contrast cu accentele de culoare ale pereților și mobilierul predominant alb lucios.”



Sfatul designerului



Pentru ca o încăpere de mici dimensiuni să nu epateze, orientează-te spre piese de mobilier care să aibă aceeași culoare ca parchetul. Acesta poate fi pus în valoare cu ajutorul accesoriilor. În acest caz, draperiile și cuvertura în nuanțe aurii, împreună cu covorul, creează decorul adecvat unui dormitor.

Designer **Amalia Predescu**,
tel.: 0744-681.216, fax: 031-817.09.55,
e-mail: amalia@dekoredesign.ro,
www.dekoredesign.ro, www.mh-c.ro

Livingul se remarcă printr-o nișă realizată în tavan în care au fost montate neoane (pentru lumină intimă) și spoturi. Deasupra mesei a fost amplasat un corp de iluminat centrat, cu abajur din mătase și decoruri din cristale. Masa din dining este mică, dar poate fi extinsă, iar scaunele, care imită pielea de crocodil, creează un efect stilistic foarte interesant, alături de perdelele cu imprimeu baroc. Pentru crearea impresiei de spațiu, bucătăria a fost amenajată cu mobilier alb. Scaunele din acril transparent contribuie și ele la aceeași senzație de spațiu, iar masa minimalistă, foarte chic de altfel, contrastează plăcut cu obiectele de iluminat supradimensionate.

Dormitorul are și el o poveste, iar Amalia ne-a dezvăluit o parte din ea: „Aici am încercat să îndreptăm atenția asupra peretelui pe care se află tăblia patului. În acest sens, am încorporat lumini laterale în nișă și am apelat la decoruri din polistiren vopsite în nuanțe contrastante”.

Baia este spațiul în care și-a pus amprenta proprietara. Aceasta a preferat nuanțe deschise, care să-i dea un plus de lumină, a păstrat poziția inițială a obiectelor sanitare și a completat decorul cu un corp de iluminat, un dulap lucios și cu accente cromate. □

